

BACHELOR UNIVERSITAIRE DE TECHNOLOGIE

GÉNIE THERMIQUE ET ÉNERGIE



B.U.T. GTE - SECTEUR TECHNIQUE ET INDUSTRIEL

PARCOURS

- OPTIMISATION ÉNERGÉTIQUE POUR LE BÂTIMENT ET L'INDUSTRIE

- MANAGEMENT DE L'ÉNERGIE POUR LE BÂTIMENT ET L'INDUSTRIE

LE DEVENIR DES DUT GTE À 6 MOIS

% sur le nombre de réponses à l'enquête

- 10% : Insertion professionnelle
- 40% : Licence professionnelle
- 15% : L3 - Master
- 35% : Ecole d'ingénieurs

À 30 MOIS QUE SONT-ILS DEVENUS ?

Guillaume C.

Chargé d'affaires en génie climatique

Louis C.

Technicien en bureau d'études

Cédric A.

Technicien performance énergétique

Florian C.

Master Gestion de l'énergie

Pierre L.

Ecole Nationale Supérieure de l'Énergie, de l'Eau et de l'Environnement

LE DÉPARTEMENT

Situé sur le campus de l'Université de Poitiers, le Département GTE forme des techniciens supérieurs dans tous les domaines liés à la production, à l'utilisation, à la gestion de l'énergie et à la transition énergétique dans les industries, les transports et le bâtiment. Les considérations environnementales et de développement durable complètent les aspects techniques et économiques.

Le diplômé GTE maîtrise les compétences nécessaires à son insertion professionnelle dans des domaines très larges, car l'énergie est présente dans tous les secteurs de l'activité humaine. Le Département GTE alimente des contacts avec des PMI - PME et des grandes entreprises (Engie, Dalkia, Hervé Thermique, Snecma, Air Liquide, Renault, Peugeot...) mais aussi avec les administrations et collectivités, pour la gestion et la maîtrise de l'énergie (DDT, Mairies, CHU, EIE...).

LA FORMATION

La formation est professionnalisante et correspond à de nombreux métiers du génie énergétique et climatique. Visant l'emploi opérationnel dans tous les domaines de l'industrie et du bâtiment, elle s'organise autour de 4 blocs de compétences :

- Dimensionner des systèmes énergétiques
- Améliorer les performances énergétique et environnementale.
- Coordonner l'installation de systèmes énergétiques.
- Exploiter des installations énergétiques et plateformes d'essai.

Au sein de ces blocs de compétences, différentes disciplines sont ainsi abordées :

- Disciplines générales : Mathématiques ; Communication ; Anglais ; Informatique.
- Disciplines scientifiques : Thermodynamique ; Transferts de chaleur ; Mécanique des fluides ; Mécanique des solides ; Electricité.
- Disciplines techniques : Métrologie ; Régulation ; Electrothermie.
- Disciplines professionnelles : Technologie des systèmes thermiques ; Bureau d'études ; Thermique des locaux ; Techniques du génie thermique ; Machines frigorifiques ; Traitement de l'air ; Machines thermiques.

D'un bon niveau scientifique et pluridisciplinaire, le B.U.T. GTE ouvre l'accès à un très grand nombre de branches de l'industrie. Reconnu sur le marché du travail, le diplôme prépare à une insertion professionnelle rapide tout en laissant la possibilité de poursuivre des études, en particulier en école d'ingénieur.

L'ORGANISATION

6 semestres (180 ECTS) sur 3 ans

- 2600 heures d'enseignements (soit ~30 h/semaine), dont au moins 700 h de travaux pratiques (TPs) et 600 h de projets tutorés.
- Une pédagogie adaptée en petits groupes (13 étudiants / groupe TP).
- Des TP basés sur des études de cas réels et du matériel professionnel.

Stages professionnels

- De 8 à 12 semaines en 2^{ème} année (en France ou à l'étranger).
- De 12 à 16 semaines en 3^{ème} année (en France ou à l'étranger).

Une possibilité d'alternance en 2^{ème} et en 3^{ème} année.

LE RECRUTEMENT

- **Bacs généraux** avec spécialités ou options conseillées : Mathématiques, Sciences de l'Ingénieur, Physique-Chimie.
- **Bacs technologiques** : STI2D, STL.
- Reprise d'études.
- DAEU.

Inscription via Parcoursup. Admission après examen du dossier scolaire et lettre de motivation.

LES DÉBOUCHÉS

Poursuites d'études

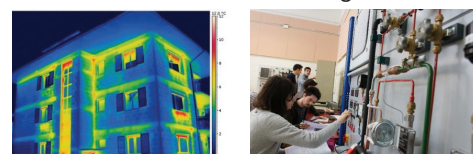
Les poursuites d'études en fin de 3^{ème} année et les passerelles en fin de 2^{ème} année permettent de rejoindre des écoles d'ingénieurs (INSA, ENSMA, ENSIP, ENSAM...), des formations en Master, en L3.

Secteurs professionnels

- Production et exploitation d'énergie (bâtiment et industrie).
- Énergies renouvelables et Environnement.
- Efficacité énergétique du bâtiment et de l'industrie.
- Moteurs et Transport.

Domaines de compétences

- Étude thermique et fluide de projets immobiliers.
- Contrôle et diagnostic technique du bâtiment.
- Audit énergétique industriel.
- Dimensionnement d'installations énergétiques.
- Installation, pilotage, optimisation et maintenance d'installations énergétiques.
- Chiffrage et commercialisation.
- Assistance à Maîtrise d'Ouvrage.

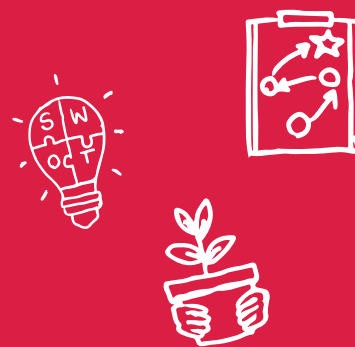


QU'EST-CE QUE LE B.U.T. ?

L'offre de formation des IUT évolue : le Bachelor Universitaire de Technologie (B.U.T.) devient le nouveau diplôme de référence des IUT.

En intégrant un B.U.T., les étudiant(e)s bénéficient d'un parcours intégré de 3 ans, sans sélection supplémentaire pour atteindre le grade licence. Le diplôme est aligné sur les standards internationaux et facilite les échanges avec les universités étrangères. Un DUT est délivré au bout des deux premières années.

Avec le B.U.T., les IUT renforcent leurs atouts : les étudiant(e)s continuent à profiter d'un enseignement universitaire et technologique encadré par des équipes pédagogiques mixtes expérimentées. Le cursus s'articule toujours autour de mises en situation professionnelles, de périodes en entreprise sous forme de stages ou en alternance (parfois dès la 1ère année ou plus généralement sur les deux dernières années, voire uniquement la 3ème année du cursus).



Institut Universitaire
de Technologie
Poitiers-Niort-Châtelleraut

CONTACTS

Site de Poitiers (Campus)

14 allée Jean Monnet - TSA 41114
86073 POITIERS CEDEX 9
Secrétariat : 05 49 45 34 14
iutp.gte@univ-poitiers.fr
iutp.univ-poitiers.fr/gte

Poitiers Campus

Services administratifs

14 Allée Jean Monnet
Bât. C8 - TSA 41114
86073 POITIERS CEDEX 9
Tél. 05 49 45 34 00
iutp.score@univ-poitiers.fr

Service Scolarité

Tél. : 05 49 45 34 00
iutp.scolarite@univ-poitiers.fr

Pôle Formation Continue

et Apprentissage

Tél. 05 49 45 41 64
iutp.fca@univ-poitiers.fr

Plus d'infos sur :

<http://formations.univ-poitiers.fr/>



<https://iutp.univ-poitiers.fr>

DE NOUVELLES PERSPECTIVES POUR LES ETUDIANT(E)S

- Bénéficier d'un niveau de diplôme au grade licence sur le plan national & international
- Profiter d'une pédagogie basée sur l'approche **par compétences** et d'un **rythme d'apprentissage plus adapté à la diversité** des publics accueillis
- Effectuer une mobilité internationale
- Avoir accès à des passerelles tout au long du cursus
- **Construire progressivement le Projet Professionnel et Personnel (PPP)**
- Renforcer la proximité avec l'environnement socio-économique
- Disposer de débouchés larges à court et moyen termes.

CANDIDATURE B.U.T.

Parcoursup - www.parcoursup.fr

A partir de Janvier 2021

LE B.U.T. : UN AVENIR D'OPPORTUNITÉS

